

PRZEPISY – MASY PLASTYCZNE. PROPOZYCJE ZABAW

Alicja Michalik

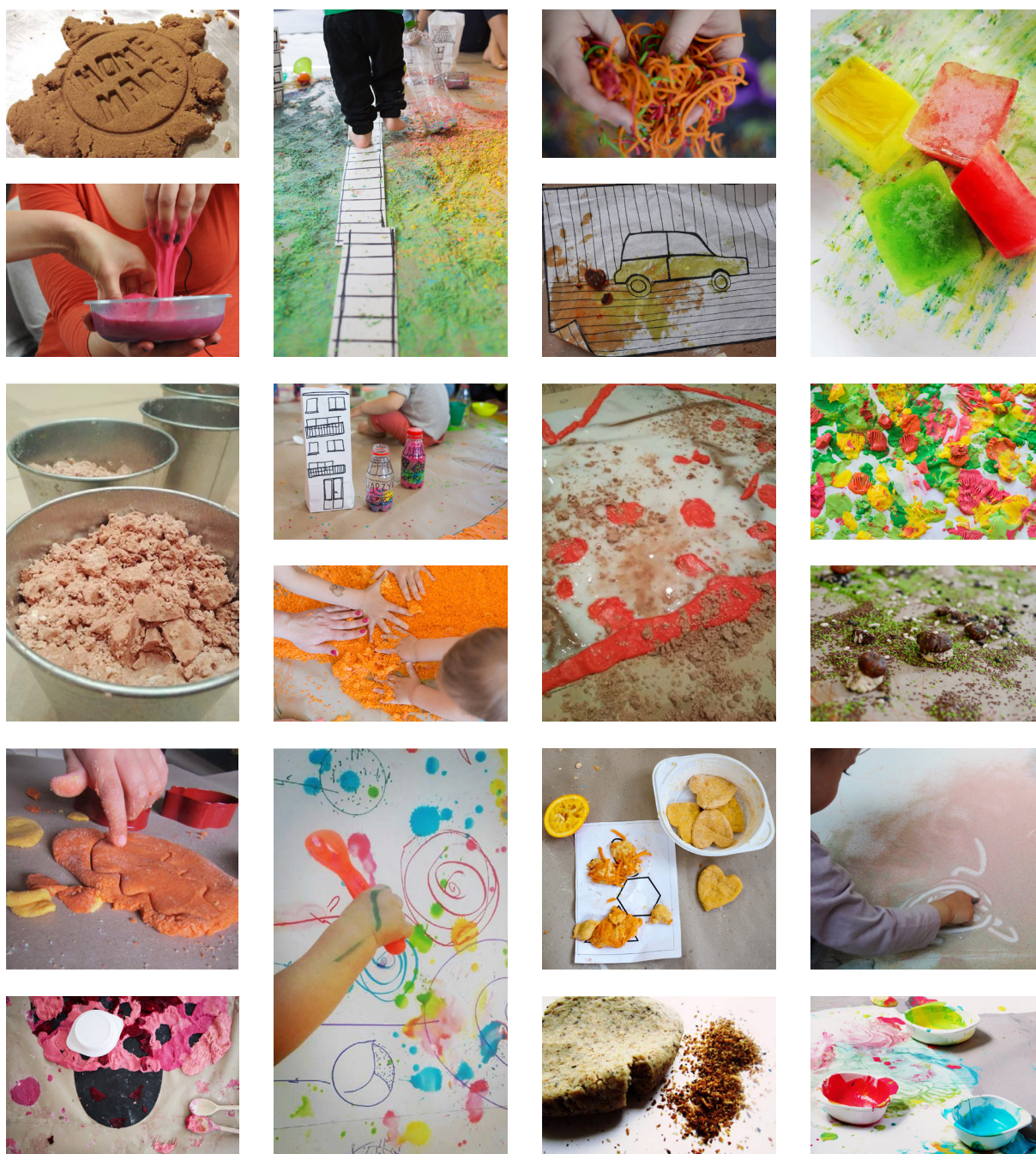


foto: Wytwórnia Kreatywności Muniana

KINETYCZNA MASA CYNAMONOWA



Czas przygotowania: 10 minut.

Propozycje zabaw:

- odciskanie kształtów,
- formowanie budowli,
- krojenie, wałkowanie, rozgniatanie,
- ścieżka sensoryczna.

Składniki:

- 0,5 kg mąki kukurydzianej,
- cynamon,
- woda.

Przygotowanie:

1. Do miski wsyp mąkę oraz cynamon.
2. Stopniowo dodawaj wodę.
3. Połącz dokładnie składniki aż do uzyskania jednolitej aksamitnej masy.

Wskazówki:

Masa powinna mieć aksamitną konsystencję, dającą się formować, nie za mokra.

Twoja notatka:

.....

.....

.....

.....

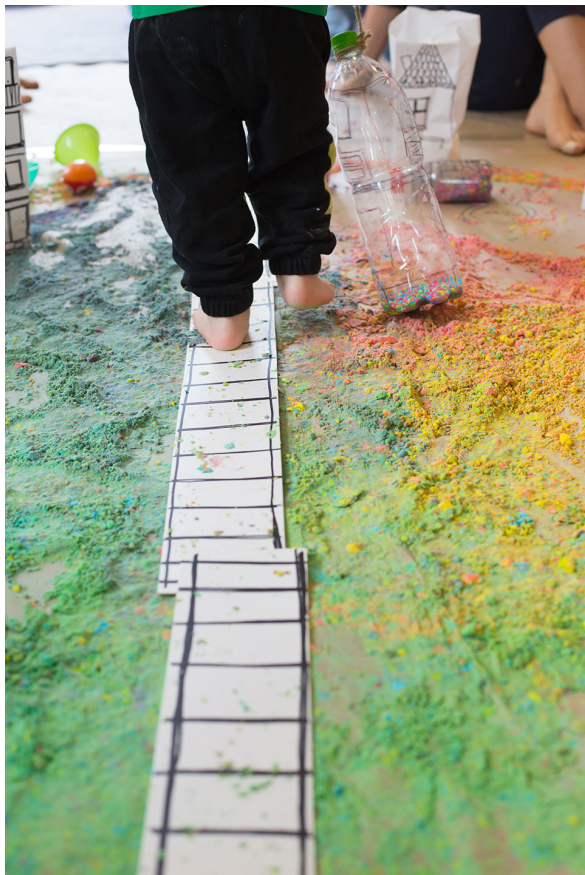
.....

.....

.....

.....

KOLOROWY PIASEK



Czas przygotowania: 15 minut.

Propozycje zabaw:

- przesypywanie,
- łączenie kolorów,
- formowanie budowli,
- formowanie piaskowych „babeł” za pomocą foremek,
- ścieżka sensoryczna.

Składniki:

- 1 kg mąki ziemniaczanej,
- barwnik spożywczy,
- woda.

Przygotowanie:

1. Do miski wsyp mąkę oraz barwnik spożywczy.
2. Stopniowo dodawaj wodę.
3. Wymieszaj składniki.
4. Rozcierając, rozdrabniaj powstałe grudki mąki.
5. Połącz dokładnie składniki.

Wskazówki:

Im większe natężenie rozcierania, tym piasek staje się bardziej sypki oraz nabiera intensywnej barwy. Woda daje intensywniejszy kolor. Zbyt duża ilość wody doprowadzi do powstania cieczy newtonowskiej.

Twoja notatka:

.....

.....

.....

.....

.....

.....

.....

.....

.....

STRUKTURALNA MASA KOKOSOWA



Czas przygotowania: 30 minut.

Propozycja zabaw:

- odciskanie kształtów,
- formowanie figur,
- wyklejanie obrazków strukturalnych,
- tworzenie dekoracyjnych elementów,
- krojenie, wałkowanie,
- płaskorzeźba – formowanie kuleczek i rozgniatanie palcem, nakładanie na siebie warstwowo kuleczek,
- ścieżka sensoryczna.

Składniki:

- 1 kg mąki pszennej,
- opakowanie kokosu,
- woda,
- 0,5 kg soli.

Przygotowanie:

1. Upraż w piekarniku kokos na złoty kolor.
2. Wsyp kokos do miski.
3. Dodaj mąkę i sól.
4. Stopniowo dodawaj wodę.
5. Połącz składniki.

Wskazówki:

Masa powinna być zwarta, niezbyt klejąca, plastyczna. Masę można pozostawić do wyschnięcia a następnie zawerniksować ją w celu zabezpieczenia.

Twoja notatka:

.....

.....

.....

.....

.....

.....

.....

.....

.....

MASA MARCHEWKOWO-POMARAŃCZOWA



Czas przygotowania: 15 minut.

Propozycja zabaw:

- wycinanie kształtów foremkami,
- wyklejanie masą geometrycznych obrazów,
- krojenie, wałkowanie, rozgniatanie,
- ścieżka sensoryczna.

Składniki:

- 0,5 kg mąki pszennej,
- 250 g startej na drobno marchwi,
- 1 pomarańcza,
- 250 ml wody,
- 250 g soli.

Przygotowanie:

1. Do miski wsyp mąkę.
2. Wyciśnij sok z pomarańczy.
3. Dodaj marchew, sól i wodę.
4. Dokładnie wymieszaj.

Wskazówki:

Masa powinna być zwarta. Jeśli będzie zbyt klejąca, należy dodać mąki.

Twoja notatka:

.....

.....

.....

.....

.....

.....

.....

.....

.....

MALINOWA CIECZ NEWTONOWSKA



Czas przygotowania: 15 minut.

Propozycja zabaw:

- zabawy manipulacyjne,
- przenoszenie do różnorodnych pojemników i naczyń,
- odciskanie śladów dłoni na zastygniętej powierzchni,
- „wykopywanie” skarbów ukrytych na dnie pojemnika.

Składniki:

- 0,5 kg mąki ziemniaczanej,
- 100 ml soku malinowego,
- opcjonalnie barwnik spożywczy czerwony,
- 250 ml wody.

Przygotowanie:

1. Do miski wsyp mąkę.
2. Dodaj sok malinowy.
3. Opcjonalnie dodaj barwnik.
4. Wlej wodę.
5. Dokładnie wymieszaj.

Wskazówki:

Masa powinna być „lejąca się” przez palce oraz powinna zastygać, dając wrażenie twardej i lśniącej.

Twoja notatka:

.....

.....

.....

.....

.....

.....

.....

.....

.....

KSIĘŻYCOWY PIASEK



Składniki:

- 1 kg kaszy manny,
- kolorowa kreda,
- talerzyki papierowe.

Przygotowanie:

1. Wsyp miarkę kaszy manny na talerzyk.
2. Wybierz kolor kredy.
3. Ruchami kolistymi pocieraj kredą kaszę.
4. Uzyskany kolor odłóż.
5. Powtórz czynność z innym kolorem kredy.

Czas przygotowania: 40 minut.

Propozycja zabaw:

- przesiewanie piasku przez sito,
- rysowanie palcami dowolnych obrazów,
- rysowanie palcami określonych figur, liter, cyfr,
- zraszanie wodą w spryskiwaczu, przesianego przez sito piasku.

Wskazówki:

Wykonaj do przeprowadzenia zabawy duże tekturowe sito.

Tvoja notatka:

.....

.....

.....

.....

.....

.....

.....

.....

FARBY JOGURTOWE TRÓJKOLOROWE



Czas przygotowania: 30 minut.

Propozycja zabaw:

- mieszanie barw podstawowych w celu uzyskania pochodnych,
- malowanie piłeczkami,
- malowanie dłonią i palcami,
- malowanie stopami,
- malowanie do muzyki drewnianymi łyżkami.

Składniki:

- 6 jogurtów naturalnych gęstych,
- mąka ziemniaczana,
- barwniki spożywcze (3 kolory podstawowe: czerwony, żółty, niebieski).

Przygotowanie:

1. Do miski wlej 2 jogurty.
2. Dodaj 8 łyżek mąki ziemniaczanej.
3. Dodaj barwnik.
4. Powtórz procedurę z pozostałymi kolorami.

Wskazówki:

Do jednolitego wymieszania możesz użyć miksera.

Tvoja notatka:

.....

.....

.....

.....

.....

.....

.....

.....

JESIENNA MASA PAPRYKOWA



Czas przygotowania: 15 minut.

Propozycja zabaw:

- zabawy manipulacyjne,
- wycinanie kształtów foremkami,
- odciskanie śladów,
- formowanie figurek,
- tworzenie dekoracji.

Składniki:

- 0,5 kg mąki pszennej,
- papryka słodka w proszku,
- 150 g soli,
- 250 ml wody ciepłej.

Przygotowanie:

1. Do miski wsyp mąkę.
2. Dodaj sól.
3. Wsyp paprykę.
4. Wlej wodę.
5. Wyrób masę.

Wskazówki:

Masa powinna mieć zwartą konsystencję, nieprzywierającą do ręki. Masę można wypieć lub wysuszyć. Zabezpieczyć werniksem.

Tvoja notatka:

.....

.....

.....

.....

.....

.....

.....

.....

KOLOROWY RYŻ



Czas przygotowania: 30 minut.

Propozycja zabaw:

- zabawy manipulacyjne,
- przenoszenie do różnorodnych pojemników, naczyń, butelek,
- przesypywanie przez lejki,
- „wykopywanie” skarbów ukrytych w pojemniku wypełnionym ryżem,
- tworzenie ścieżek sensorycznych,
- wklejanie ziaren ryżu do mas plastycznych.

Składniki:

- 3 kg ryżu,
- barwniki spożywcze (3 podstawowe barwy),
- ok. 20 ml ciepłej wody.

Przygotowanie:

1. Do 3 misek wsyp kolejno barwniki.
2. Do każdej miski dodaj niewielką ilość ciepłej wody. Wymieszaj.
3. Do każdej miski z kolorową wodą wsyp po 1 kg ryżu.
4. Dokładnie wymieszaj ryż z wodą, aż dokładnie pokryje się kolorem.
5. Wsususz, co jakiś czas mieszając.

Wskazówki:

Ryż najlepiej przygotować na ok 1 h przed zajęciami, aby był suchy. Można przechowywać go po zabawie w zamkniętym pojemniku.

Twoja notatka:

.....

.....

.....

.....

.....

.....

.....

LODOWE FARBY



Czas przygotowania: 60 minut.

Propozycje zabaw:

- malowanie przy użyciu rąk,
- malowanie za pomocą patyczków, które przesuwają lodowe kostki,
- obserwacja topnienia farb na bawełnianej tkaninie,
- suszenie suszarką i obserwacja,
- wykonanie papieru artystycznego, który po wyschnięciu posłuży do dalszej zabawy plastycznej.

Składniki:

- woda,
- farby tempery dla dzieci (3 kolory podstawowe),
- pojemniki na wodę,
- foremki do lodu.

Przygotowanie:

1. Wlej wodę do pojemników.
2. Do każdego dodaj farbę.
3. Dokładnie wymieszaj.
4. Umieść w zamrażalniku.

Wskazówki:

Farba musi mrozić się ok. 1 h.

Tvoja notatka:

.....

.....

.....

.....

.....

.....

.....

.....

.....

BURACZKOWA MASA



Czas przygotowania: 20 minut.

Propozycja zabaw:

- zabawy manipulacyjne,
- tworzenie ścieżek sensorycznych,
- wklejanie obrazków,
- wyklejanie wielkoformatowej biedronki sensorycznej w zabawie z kolorem czerwonym.

Składniki:

- 0,5 kg mąki pszennej,
- 0,5 kg mąki kukurydzianej,
- 250 ml soku z buraka,
- 250 g buraka startego na plasterki.

Przygotowanie:

1. Do miski wsyp mąkę.
2. Dodaj sok z buraka.
3. Połącz składniki, wyrób masę.

Wskazówki:

Jeśli masa będzie zbyt „lejąca”, podsyp masę mąką. Dla wzmocnienia struktury dodaj kubek startego na wiórki buraka.

Twoja notatka:

.....

.....

.....

.....

.....

.....

.....

.....

KOKOSOWE KREDKI WITRAŻOWE



Czas przygotowania: 60 minut.

Propozycja zabaw:

- rysowanie witraży na pergaminie,
- obserwowanie rysunku „pod światło”.

Składniki:

- olej kokosowy,
- przyprawy: kurkuma, papryka,
- silikonowe foremki.

Przygotowanie:

1. Podgrzej olej kokosowy.
2. Rozlej ciepły i płynny olej do silikonowych foremek.
3. Do każdej foremki dodaj przyprawę.
4. Dokładnie wymieszaj drewnianym patyczkiem.
5. Odstaw do wystygnięcia.
6. Włóż do lodówki.

Wskazówki:

Olej w foremkach musi ponownie przybrać stałą konsystencję. Najlepiej przygotować kredki dzień przed realizacją zajęć.

Twoja notatka:

.....

.....

.....

.....

.....

.....

.....

.....

.....

STRUKTURALNA MASA MARCHEWKOWA



Czas przygotowania: 20 minut.

Propozycja zabaw:

- zabawy manipulacyjne,
- tworzenie ścieżek sensorycznych,
- wyklejanie obrazów,
- zabawy w ramach poznawania koloru pomarańczowego,
- wyklejanie wielkoformatowej marchewki w trakcie zajęć, których motywem przewodnim jest marchewka.

Składniki:

- 0,5 kg mąki pszennej,
- 250 g wiórków marchewkowych,
- ok. 150 ml soku marchewkowego,
- 0,5 kg mąki kukurydzianej.

Przygotowanie:

1. Wsyp mąkę do miski.
2. Dodaj marchewkowe wiórki.
3. Dodaj sok marchewkowy.
4. Dokładnie połącz składniki.
5. Wyrób masę.

Wskazówki:

Masa powinna mieć nieprzywierającą konsystencję z wyczuwalną strukturą.

Twoja notatka:

.....

.....

.....

.....

.....

.....

.....

.....

.....

KOLOROWY MAKARON



Czas przygotowania: 45 minut.

Propozycja zabaw:

- zabawy manipulacyjne,
- przenoszenie do różnorodnych pojemników, naczyń,
- „wykopywanie” skarbów ukrytych w pojemniku wypełnionym makaronem,
- tworzenie ścieżek sensorycznych,
- „malowanie” makaronem, czyli układanie wielobarwnych obrazów.

Składniki:

- opakowanie makaronu spaghetti,
- barwniki spożywcze,
- miski,
- jednorazowe rękawiczki,
- olej.

Przygotowanie:

1. Ugotuj makaron, odcedź.
2. Rozdziel do misek.
3. Do każdej miski z makaronem dodaj barwnik spożywczy.
4. Dodaj odrobinę oleju.
5. Energicznym ruchem wymieszaj makaron.

Wskazówki:

Ugotuj makaron na „sprężysto”, przepłucz zimną wodą, dodaj odrobinę oleju – dzięki temu nie będzie się kleił.

Twoja notatka:

.....

.....

.....

.....

.....

.....

.....

MLECZNA AKWARELA



Składniki:

- 250 ml mleka,
- barwniki spożywcze (3 podstawowe barwy),
- przezroczyste pojemniczki na farby.

Przygotowanie:

1. Wlej mleko do pojemniczków.
2. Dodaj barwniki spożywcze.
3. Dokładnie wymieszaj.

Wskazówki:

Niewykorzystane farby przechowywać w lodówce w zamkniętym pojemniczku do 3 dni. Farb używać najlepiej na papierze o grubszej gramaturze.

Czas przygotowania: 15 minut.

Propozycja zabaw:

- malowanie pędzlem,
- malowanie pipetkami lub łyżeczką,
- malowanie kroplą – nanieść na brystol kroplę farby, manipulowanie kartką,
- mieszanie barw podstawowych celem uzyskania pochodnych, obserwowanie procesu, mieszanie barw za pomocą „kropli”.

Twoja notatka:

.....

.....

.....

.....

.....

.....

.....

.....

JOGURTOWA GUMA



Czas przygotowania: 15 minut.

Propozycja zabaw:

- zabawy manipulacyjne,
- przenoszenie do różnorodnych pojemników, naczyń, butelek,
- przelewanie przez lejki,
- malowanie gumą,
- tworzenie ścieżek sensorycznych,
- odciskanie śladów łyżeczkami i widelczykami.

Składniki:

- 3 jogurty naturalne,
- barwniki spożywcze,
- 2 kg mąki ziemniaczanej.

Przygotowanie:

1. Umieść jogurt w miskach.
2. Do każdej porcji jogurtu dodaj barwnik spożywczy. Dokładnie wymieszaj.
3. Dodaj mąkę ziemniaczaną. Wymieszaj.
4. Wyrabiaj do uzyskania aksamitnej konsystencji.

Wskazówki:

Jeśli guma będzie zbyt rozlewająca się, należy dodać większą ilość mąki. Jej struktura musi pozwalać na „rozciąganie”.

Twoja notatka:

.....

.....

.....

.....

.....

.....

.....

.....

.....

.....

PIERNIKOWA POSYPKA



Czas przygotowania: 15 minut.

Propozycja zabaw:

- zabawy manipulacyjne,
- przenoszenie do różnorodnych pojemników, naczyń, butelek,
- „wykopywanie” skarbów ukrytych w pojemniku wypełnionym posypką,
- tworzenie ścieżek sensorycznych,
- wypełnianie kształtów przez „posypywanie” palcami oraz techniką pocierania ręką o rękę.

Składniki:

- 0,5 kg mąki ziemniaczanej,
- przyprawy: cynamon, przyprawa do piernika,
- ok 250 ml ciepłej wody.

Przygotowanie:

1. Wsyp mąkę do miski.
2. Dodaj przyprawy.
3. Stopniowo dodawaj wodę.
4. Wymieszaj składniki.
5. Rozcieraj w dłoniach powstałe grudki, aż uzyskasz posypkę.

Wskazówki:

Aby zwiększyć intensywność zapachu, dodaj więcej przyprawy oraz wody. Dokładnie rozcieraj grudki.

Twoja notatka:

.....

.....

.....

.....

.....

.....

.....

.....

.....

.....

CIASTECZKOWY LUKIER



Składniki:

- 0,5 kg mąki ziemniaczanej,
- 250 g cukru pudru,
- 250 ml wody.

Przygotowanie:

1. Wsyp mąkę do miski.
2. Dodaj cukier puder.
3. Dodaj wodę.
4. Wymieszaj.

Wskazówki:

Lukier powinien mieć konsystencję przelewającą się przez palce. Zastyga, pozostawiając szklistą warstwę.

Czas przygotowania: 15 minut.

Propozycja zabaw:

- zabawy manipulacyjne,
- przenoszenie do różnorodnych pojemników, naczyń, butelek,
- przelewanie przez lejki,
- „zdobienie” pierników z mas plastycznych za pomocą dłoni,
- odciskanie dłoni na zastygniętej powierzchni lukru.

Twoja notatka:

.....

.....

.....

.....

.....

.....

.....

.....

LEŚNA MASA PLASTYCZNA



Czas przygotowania: 30 minut.

Propozycja zabaw:

- zabawy manipulacyjne,
- budowanie leśnego krajobrazu w postaci grzybków,
- tworzenie ścieżki sensorycznej.

Składniki:

- 1 kg mąki pszennej,
- kakao,
- 250 ml ciepłej wody,
- 250 g soli,
- 5 łyżek oleju kokosowego,
- 2 miski.

Przygotowanie:

1. Podziel mąkę na dwie części i wsyp do dwóch misek.
2. Do pierwszej miski dodaj sól oraz wodę.
3. Do drugiej miski dodaj kakao oraz olej.
4. Dokładnie wymieszaj składniki.
5. Wyrabiaj do uzyskania jednolitej masy.

Wskazówki:

Masy powinny mieć zwartą konsystencję, nieprzywierającą do ręki. Jeśli to konieczne, dodaj mąki.

Twoja notatka:

.....

.....

.....

.....

.....

.....